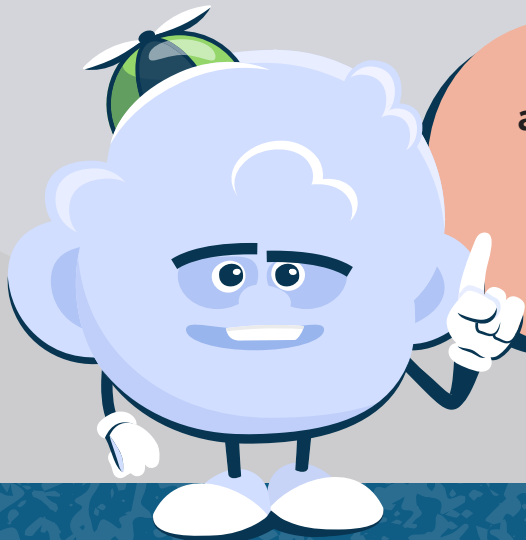


Comunicaciones de emergencia

Plantilla de anuncio de servicio público para radio o televisión

Esta plantilla puede utilizarse para radio o televisión en los primeros minutos tras producirse un incendio forestal y cuando se sabe poco.

- Preste mucha atención. Este es un mensaje urgente de [su agencia local de gestión de emergencias o agencia de salud pública].
- Los funcionarios de emergencias detectaron un incendio forestal cerca de [describir el lugar y la hora] que [supone un riesgo importante para su salud, supone una amenaza importante para la propiedad y la vida, etc.].
- En este momento, desconocemos la causa del incendio forestal u otros detalles.
- Los funcionarios locales, estatales y federales están trabajando juntos para manejar la situación y proporcionar información actualizada tan pronto como sea posible.
- Manténgase informado y siga las instrucciones de los funcionarios de emergencias para protegerse a sí mismo, proteger a su familia y a su comunidad de este incendio forestal.
- Mientras tanto, siga los siguientes consejos:
 - » Use una mascarilla N95 aprobada por el NIOSH para reducir su exposición al humo durante y después de un incendio forestal.
 - » Elija un ambiente, ciérrelo para aislarlo del aire exterior con humo y use un purificador de aire portátil o un filtro para mantener limpio el aire interior.
 - » Si no tiene vivienda, vaya a un refugio seguro o a un edificio comunitario.
- Publicaremos la próxima actualización [especificar la hora y el método de comunicación].



Quando se conozca más información, agregue mensajes adicionales sobre lo que está ocurriendo, las medidas que deben tomar las personas para protegerse a sí mismas y proteger a los demás, y dónde acudir para obtener más información.

